

**24 au 26 sept 2021**

Journées portes ouvertes de l'architecture  
et de l'ingénierie contemporaines

# Journées SIA

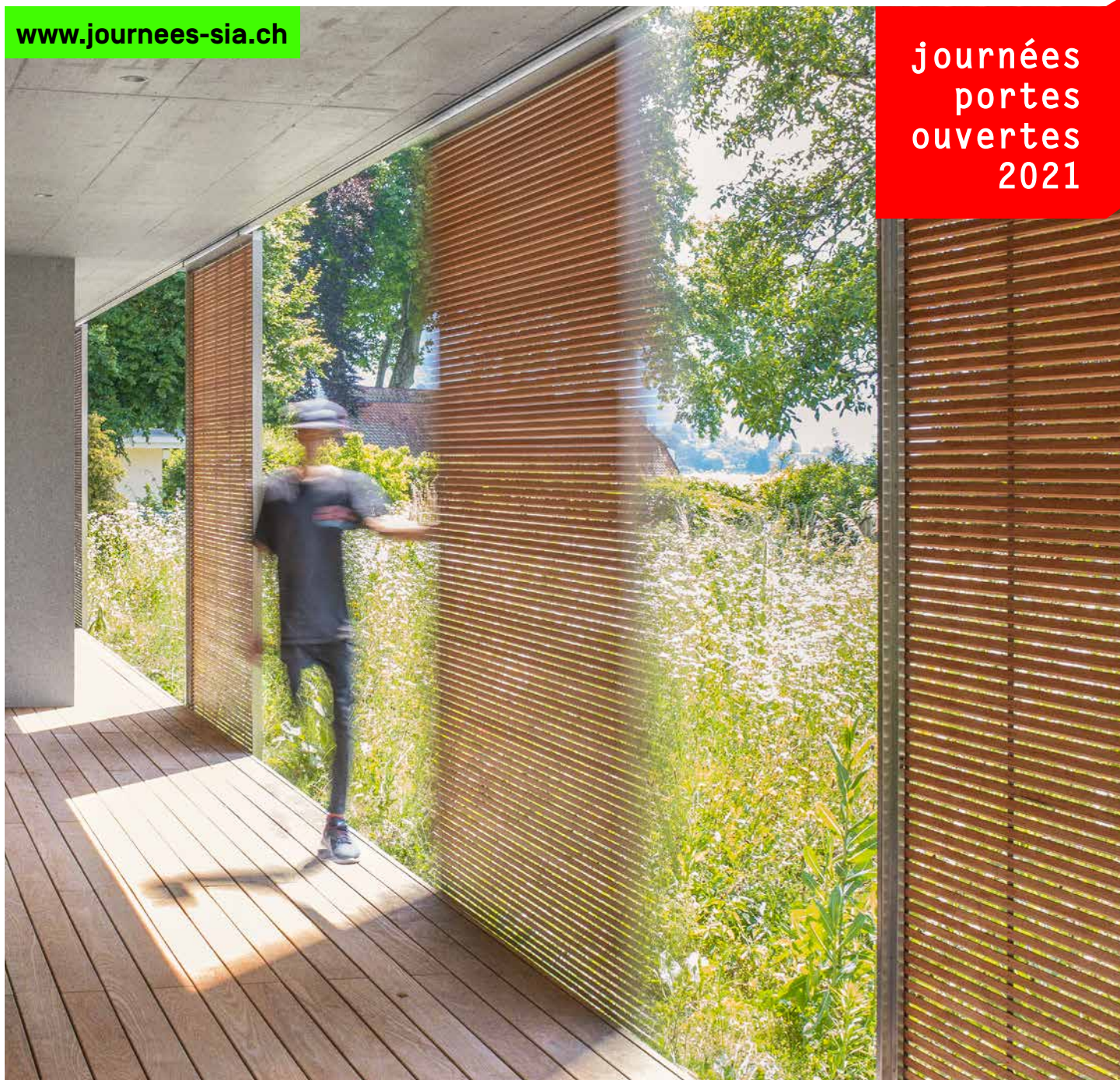
## Visites au cœur de l'architecture romande

Gratuit  
Tout public

**s i a**

[www.journees-sia.ch](http://www.journees-sia.ch)

journées  
portes  
ouvertes  
2021



# Édition 2021

Les sections romandes de la SIA (société suisse des ingénieurs et des architectes) vous donnent rendez-vous du 24 au 26 septembre 2021 pour la onzième édition des Journées SIA !

## Historique

Cet événement, lancé en 2006 par la section vaudoise de la SIA, a rencontré au fil des années un succès grandissant. En effet, dès sa deuxième édition, la manifestation s'est étendue aux cantons voisins pour progressivement rayonner sur l'ensemble du territoire suisse et devenir un événement incontournable pour les amatrices et amateurs de la culture du bâti. Chaque deux ans depuis 2012, plus de 20'000 visiteuses et visiteurs ont ainsi accédé à près de 300 réalisations inédites en présence des personnes qui les ont conçues.

Pour l'édition 2021, les Journées SIA renouent avec leur territoire d'origine et redeviennent romandes. Un comité composé de représentantes et représentants de toutes les sections romandes s'est formé afin de préparer une édition 100% Romandie qui invitera le public à découvrir 150 réalisations à travers six cantons.

## Image de l'affiche 2021 : un partenariat avec le Centre d'Enseignement Professionnel de Vevey [CEPV]

L'affiche de cette édition, que vous pouvez admirer sur la première page de cette brochure, est le fruit d'une collaboration entre les Journées SIA et le CEPV. Durant les Journées 2018, les étudiantes et étudiants en photographie ont arpenté les bâtiments présentés et les ont photographiés. La photo gagnante, réalisée par Charles Roberge et Charlotte Waridel et sélectionnée par un jury averti, sert de support à l'affiche de l'édition 2021.

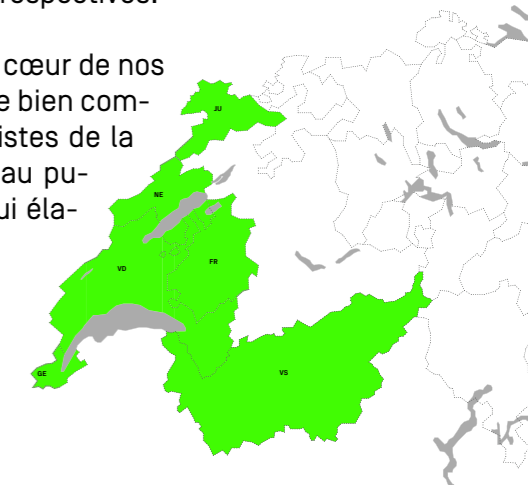


## Les Journées SIA : un instantané de la construction contemporaine

Cet événement gratuit et ouvert à tout le monde offre à son public l'occasion unique de franchir le seuil de lieux et bâtiments originaux, parfois insolites et souvent inaccessibles en temps normal. De la maison individuelle au logement collectif, en passant par le bâtiment public ou la place du village, les Journées proposent au public un vaste panel de lieux d'exploration et d'échange. Et pour les architectes et ingénieur-es des projets, les Journées représentent une incroyable vitrine qui leur permet de présenter au plus grand nombre leurs réalisations, mais aussi les différentes facettes de leurs professions respectives.

A l'heure où le développement de nos villes est au cœur de nos préoccupations, il est plus que jamais important de bien comprendre les enjeux auxquels font face les spécialistes de la construction. Les Journées SIA permettent donc au public de se retrouver au plus près des personnes qui élaborent les villes et les cadres de vie de demain.

**Ne manquez pas cette occasion : rendez-vous du 24 au 26 septembre 2021 !**



# Faites votre choix !

Découvrez 150 réalisations à travers toute la Suisse romande! Villas, logements collectifs, bâtiments publics ou encore aménagements urbains, il y en a pour tous les goûts !

Programme détaillé et horaires ICI :  
[www.journees-sia.ch](http://www.journees-sia.ch)

FR

FR01

HABITATION INDIVIDUELLE  
1681 Billens  
INDEX ARCHITECTES

FR02

HABITATION INDIVIDUELLE  
1568 Portalban  
ORIGINE ARCHITECTURE ET CONSULTANCE

FR03

BÂTIMENT PRIVÉ  
1731 Ependes  
JEKER ARCHITECTURE

FR04

BÂTIMENT PRIVÉ  
1637 Charmey  
JEKER ARCHITECTURE

FR05

HABITATION INDIVIDUELLE  
1618 Les Paccots  
ATELIER CIRCONFLEXE ARCHITECTES SÀRL

FR06

BÂTIMENT PRIVÉ  
1669 les Sciernes-d'Albeuve  
CHARLY JOLLIET ARCHITECTE ETH

FR07

BÂTIMENT PUBLIC  
1637 Charmey  
RBCH ARCHITECTES

FR08

LOGEMENT COLLECTIF  
1630 Bulle  
RBCH ARCHITECTES

FR09

BÂTIMENT PUBLIC  
1762 Givisiez  
RBRC ARCHITECTES

FR10

BÂTIMENT PRIVÉ  
1635 La Tour-de-Trême  
RBCH ARCHITECTES

**FRIBOURG**  
Sur le territoire du canton de Fribourg, ce sont une quinzaine de bâtiments qui vous ouvrent leurs portes en présence de leurs architectes. Entrez donc !

FR11

HABITATION INDIVIDUELLE  
1489 Murist  
U15 ARCHITECTES - NOVELLO ELIGIO ARCH

FR12

HABITATION INDIVIDUELLE  
1752 Villars-sur-Glâne  
RBRC ARCHITECTES

FR13

BÂTIMENT PUBLIC  
1680 Romont  
GNWA - GONZALO NERI & WECK ARCHITEKTEN GMBH

FR14

BÂTIMENT PRIVÉ  
1680 Romont  
DESSIMOZ ARCHITECTES

FR15

BÂTIMENT PRIVÉ  
1752 Villars-sur-Glâne  
DESCHEAUX ARCHITECTES SÀRL

FR16

INFRASTRUCTURES  
1210 Fribourg  
PAGE ARCHITECTES SA

GE

GE01

BÂTIMENT PRIVÉ  
1242 Satigny  
PROCESSUS IMMOBILIER SA

GE02

HABITATION INDIVIDUELLE  
1227 Carouge  
LDW & DE ARCHITECTURA

GE03

LOGEMENT COLLECTIF  
1219 Châteline  
FDM ARCHITECTES

GE04

AMÉNAGEMENTS URBAINS  
1213 Meyrin  
ALFRED ARCHITECTES

GE05

LOGEMENT COLLECTIF  
1246 Corsier  
PHILIPPE MEYER FAS SIA

GE06

BÂTIMENT PUBLIC  
1293 Versoix  
IN\_OUT ARCHITECTURE

GE07

BÂTIMENT PRIVÉ  
1222 Vézenaz  
EMA ERIC MARIA ARCHITECTES ASSOCIÉS SA

GE08

LOGEMENT COLLECTIF  
1253 Grand-Lancy  
TRIBU ARCHITECTURE SA

GE09

AUTRE RÉALISATION  
1213 Petit-Lancy  
PROCESSUS IMMOBILIER SA

GE10

BÂTIMENT PUBLIC  
1207 Genève  
FRES ARCHITECTES > LAURENT GRAVIER + SARA MARTIN CAMARA

GE11

LOGEMENT COLLECTIF  
1293 Bellevue  
CORPUS Architecture Urbanisme

GE12

LOGEMENT COLLECTIF  
1294 Genthod  
CORPUS Architecture Urbanisme

GE13

BÂTIMENT PRIVÉ  
1253 Vandoeuvres  
CORPUS Architecture Urbanisme



GE14

**BÂTIMENT PUBLIC**  
1204 Genève  
STRATA ARCHITECTURE SÀRL



GE15

**AUTRE RÉALISATION**  
1212 Grand-Lancy  
BCRARCHITECTES



GE16

**LOGEMENT COLLECTIF**  
1293 Bellevue  
BCRARCHITECTES



GE17

**BÂTIMENT PUBLIC**  
1227 Carouge  
FRUNDGALLINA ARCHITECTES  
FAS SIA



GE18

**BÂTIMENT PUBLIC**  
1218 Grand-Saconnex  
NAZARIO BRANCA ARCHITECTES  
SARL ET CALANCHINI GREUB  
ARCHITECTES SARL



GE32

**BÂTIMENT PRIVÉ**  
1224 Chêne-Bougeries  
ERIC DUNANT ATELIER  
D'ARCHITECTES SÀRL



JU/JB



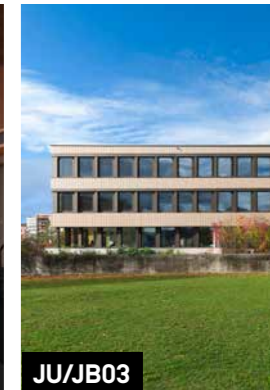
JU/JB01

**HABITATION INDIVIDUELLE**  
2710 Tavannes  
GMA ARCHITECTURE SÀRL



JU/JB02

**BÂTIMENT PRIVÉ**  
2906 Chevenez  
ANTOINE VOISARD



JU/JB03

**BÂTIMENT PUBLIC**  
2800 Delémont  
ARCHES 2000 SA



GE19

**LOGEMENT COLLECTIF**  
1223 Cologny  
LRS ARCHITECTES SA



GE20

**COOPÉRATIVE**  
1202 Genève  
SYLLA WIDMANN ARCHITECTES



GE21

**LOGEMENT COLLECTIF**  
1202 Genthod  
SYLLA WIDMANN ARCHITECTES



GE22

**LOGEMENT COLLECTIF**  
1226 Thônex  
LRS ARCHITECTES SA



GE23

**AUTRE RÉALISATION**  
1227 Les Acacias  
CHRISTIAN DUPRAZ  
ARCHITECTURE OFFICE

**JURA/JURA BERNOIS**  
Malgré la petite taille  
du canton, sa production  
architecturale n'est pas  
en reste. Partez à la  
découverte de plusieurs  
bâtiments, de Delémont  
à Tavannes en passant  
par Chevenez !



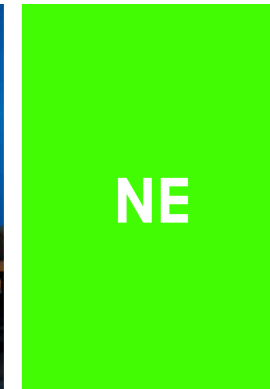
JU/JB04

**AMÉNAGEMENTS URBAINS**  
2800 Delémont  
BURRI ET PARTENAIRES  
DELÉMONT



JU/JB05

**BÂTIMENT PRIVÉ**  
2800 Delémont  
BURRI ET PARTENAIRES  
DELÉMONT



NE

**GENÈVE**  
Faites votre programme  
parmi la trentaine de  
réalisations à découvrir  
dans le canton de Genève !  
De nombreux logements  
collectifs y sont notamment  
mis à l'honneur.



GE24

**LOGEMENT COLLECTIF**  
1202 Petit-Saconnex  
NOMOS GROUPEMENT  
D'ARCHITECTES SA



GE25

**LOGEMENT COLLECTIF**  
1226 Thônex  
BASSI CARELLA MARELLO  
ARCHITECTES



GE26

**LOGEMENT COLLECTIF**  
1226 Thônex  
ATELIER BONNET ARCHITECTES



NE01

**BÂTIMENT PRIVÉ**  
2012 Auvernier  
ATELIER D'ARCHITECTURE DE  
ST-NICOLAS SA



NE02

**HABITATION INDIVIDUELLE**  
2025 Chez-le-Bart  
ATELIER PIETRINI SÀRL



NE03

**LOGEMENT COLLECTIF**  
2400 Le Locle  
CÉDRIC SCHÄRER



NE04

**LOGEMENT COLLECTIF**  
2074 La Tène  
CÉDRIC SCHÄRER



NE05

**HABITATION INDIVIDUELLE**  
2052 Fontainemelon  
DONNER ARCHITECTES SÀRL



GE27

**BÂTIMENT PUBLIC**  
1201 Genève  
DL-A, DESIGNLAB  
ARCHITECTURE SA



GE28

**LOGEMENT COLLECTIF**  
1224 Chêne-Bougeries  
LIENGME MECHKAT ARCHITECTES



GE29

**LOGEMENT COLLECTIF**  
1226 Thonex  
JACCAUD SPICHER  
ARCHITECTES ASSOCIÉS



GE30

**BÂTIMENT PUBLIC**  
1226 Thônex  
CLR ARCHITECTES SA



GE31

**BÂTIMENT PUBLIC**  
1213 Petit-Lancy  
CLR ARCHITECTES SA



NE06

**BÂTIMENT PUBLIC**  
2000 Neuchâtel  
ANDREA PELATI ARCHITECTE SA



NE07

**LOGEMENT COLLECTIF**  
2000 Neuchâtel  
GÉRARD MEYSTRE ARCHITECTE  
MA-HES SIA



NE08

**BÂTIMENT PUBLIC**  
2000 Neuchâtel  
QUBBARCHITECTES SA



NE09

**BÂTIMENT PRIVÉ**  
2300 La Chaux-de-Fonds  
JULIEN DUBOIS ARCHITECTES SA



NE10

**LOGEMENT COLLECTIF**  
2300 La Chaux-de-Fonds  
URBAN PROJECT SA

**NEUCHÂTEL**  
 Cette année, ce sont une dizaine de professionnel·les qui vous invitent à sillonner le territoire neuchâtelois à leur rencontre. Ils et elles vous présentent une quinzaine de réalisations.



**NE11**

**HABITATION INDIVIDUELLE**  
 2000 Neuchâtel  
 MAISON D'ART'CHITECTURE  
 SERGE GRARD SA



**NE12**

**HABITATION INDIVIDUELLE**  
 2000 Neuchâtel  
 MAISON D'ART'CHITECTURE  
 SERGE GRARD SA



**NE13**

**BÂTIMENT PUBLIC**  
 2000 Neuchâtel  
 MAISON D'ART'CHITECTURE  
 SERGE GRARD SA



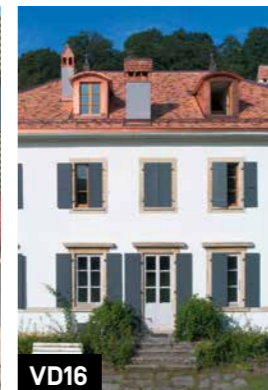
**VD14**

**LOGEMENT COLLECTIF**  
 1027 Lausanne  
 RDR ARCHITECTES SA



**VD15**

**BÂTIMENT PRIVÉ**  
 1020 Renens  
 DISERENS MAUREL ARCHITECTES



**VD16**

**BÂTIMENT PRIVÉ**  
 1312 Eclépens  
 ATELIER D'ARCHITECTURE  
 MIKULAS SÄRL



**VD17**

**LOGEMENT COLLECTIF**  
 1030 Bussigny  
 FARRA ZOUMBOULAKIS & ASSO-  
 CIÉS ARCHITECTES URBANISTES



**VD18**

**LOGEMENT COLLECTIF**  
 1260 Nyon  
 FARRA ZOUMBOULAKIS & ASSO-  
 CIÉS ARCHITECTES URBANISTES



**NE14**

**LOGEMENT COLLECTIF**  
 2034 Peseux  
 NOMOS GROUPEMENT  
 D'ARCHITECTES SA



**VD**



**VD01**

**INFRASTRUCTURES**  
 1608 Oron-le-Châtel  
 AW INGÉNIEURS-CONSEILS SA



**VD02**

**HABITATION INDIVIDUELLE**  
 1880 Bex  
 CLOUX ARCHITECTURE



**VD03**

**AUTRE RÉALISATION**  
 1880 Veytaux  
 AEC ARCHITECTE KAEMPFER



**VD19**

**OUVRAGE D'ART**  
 1820 Renens  
 GROUPEMENT RAYON VERT



**VD20**

**BÂTIMENT PUBLIC**  
 1803 Lausanne  
 PROJET-CO



**VD21**

**LOGEMENT COLLECTIF**  
 1820 Chardonne  
 O. ROCHAT ARCHITECTES SÄRL



**VD22**

**LOGEMENT COLLECTIF**  
 1299 Crans-près-Céligny  
 FDMF ARCHITECTES



**VD23**

**HABITATION INDIVIDUELLE**  
 1865 Les Diablerets  
 COUNSON ARCHITECTES



**VD04**

**AUTRE RÉALISATION**  
 1096 Cully  
 LOCALARCHITECTURE



**VD05**

**BÂTIMENT PUBLIC**  
 1028 Prêverenges  
 LOCALARCHITECTURE



**VD06**

**BÂTIMENT PUBLIC**  
 1167 ETOY  
 FWG ARCHITECTS SARL



**VD07**

**BÂTIMENT PUBLIC**  
 1170 Aubonne  
 FWG ARCHITECTS SARL



**VD08**

**BÂTIMENT PRIVÉ**  
 1530 Payerne  
 DISERENS MAUREL ARCHITECTES



**VD24**

**LOGEMENT COLLECTIF**  
 1803 Chardonne  
 JENNY ARCHITECTES SA



**VD25**

**LOGEMENT COLLECTIF**  
 1299 Crans-près-Céligny  
 COUNSON ARCHITECTES



**VD26**

**BÂTIMENT PUBLIC**  
 1803 Lausanne  
 PROJET-CO



**VD27**

**LOGEMENT COLLECTIF**  
 1009 Pully  
 RDR ARCHITECTES SA



**VD28**

**LOGEMENT COLLECTIF**  
 1004 Lausanne  
 BIOLLEY POLLINI ARCHITECTES  
 SÄRL & M-AP ARCHITECTES



**VD09**

**LOGEMENT COLLECTIF**  
 1860 Aigle  
 BAKKER BLANC ARCHITECTES



**VD10**

**LOGEMENT COLLECTIF**  
 1660 Château-d'Oex  
 PATERR SÄRL



**VD11**

**BÂTIMENT PUBLIC**  
 1007 Lausanne  
 IVAN KOLECEK, ATELIER  
 D'ARCHITECTURE ET O. ROCHAT



**VD12**

**BÂTIMENT PUBLIC**  
 1530 Payerne  
 IVAN KOLECEK, ATELIER  
 D'ARCHITECTURE



**VD13**

**HABITATION INDIVIDUELLE**  
 1080 Les Cullayes  
 SAMIR ALAOUI ARCHITECTES  
 SÄRL



**VD29**

**BÂTIMENT PRIVÉ**  
 1196 Gland  
 GLATZ-DELAHAUX SA



**VD30**

**HABITATION INDIVIDUELLE**  
 1009 Pully  
 MAVROCORDATOS ALEXANDRA



**VD31**

**HABITATION INDIVIDUELLE**  
 1277 Borex  
 CONCRETE AND THE WOODS



**VD32**

**HABITATION INDIVIDUELLE**  
 1092 Belmont-sur-Lausanne  
 ALFRED ARCHITECTES



**VD33**

**BÂTIMENT PRIVÉ**  
 1052 Le Mont-sur-Lausanne  
 MEYER ARCHITECTURE



VD34

**BÂTIMENT PUBLIC**  
1610 Oron-la-Ville  
SCA SYLVAIN CARERA  
ARCHITECTES EPFL-SIA



VD35

**HABITATION INDIVIDUELLE**  
1807 Blonay  
SCA SYLVAIN CARERA  
ARCHITECTES EPFL-SIA



VD36

**AMÉNAGEMENTS URBAINS**  
1023 Crissier  
BAUART ARCHITECTES ET URBANISTES SA (UNITÉS A, B, D ET E),  
KCPA (UNITÉ C)



VD37

**HABITATION INDIVIDUELLE**  
1012 Lausanne  
PONT12 ARCHITECTES



VD38

**COOPÉRATIVE**  
1000 Lausanne  
PONT12 ARCHITECTES



VD54

**BÂTIMENT PRIVÉ**  
1025 Saint-Sulpice  
PORTA ALAIN



VD55

**HABITATION INDIVIDUELLE**  
1806 Saint-Légier-La Chiésaz  
MADELEINE ARCHITECTES SÀRL



VD56

**HABITATION INDIVIDUELLE**  
1018 Lausanne  
MADELEINE ARCHITECTES SÀRL



VD57

**BÂTIMENT PRIVÉ**  
1028 Prêverenges  
UNI-ARCHITECTES SÀRL



VD58

**LOGEMENT COLLECTIF**  
1005 Lausanne  
LX1 ARCHITECTURE



VD39

**HABITATION INDIVIDUELLE**  
1172 Bougy-Villars  
PONT12 ARCHITECTES



VD40

**BÂTIMENT PUBLIC**  
1020 Renens  
IL-A ARCHITECTES SÀRL



VD41

**BÂTIMENT PUBLIC**  
1010 Lausanne  
A&F ARCHITECTES



VD42

**BÂTIMENT PUBLIC**  
1400 Yverdon-les-Bains  
A&F ARCHITECTES



VD43

**LOGEMENT COLLECTIF**  
1880 Bex  
U15 ARCHITECTES - NOVELLO  
ELIGIO ARCH EPFL FAS SIA REG A



VD59

**HABITATION INDIVIDUELLE**  
1052 Le-Mont-sur-Lausanne  
STUDIO BRASIL ARCHITECTE &  
BUREAU BRISSON ARCHITECTES



VD60

**BÂTIMENT PRIVÉ**  
1110 Morges  
TRIBU ARCHITECTURE SA  
ET C&C LAUSANNE SA



VD61

**HABITATION INDIVIDUELLE**  
1066 Epalinges  
TANGRAM ARCHITECTURES

**VAUD**  
Le programme vaudois est riche ! Près de 70 réalisations y sont inscrites, avec une grande diversité de lieux et de typologies. N'hésitez plus, préparez le parcours qui vous convient !



VD44

**BÂTIMENT PUBLIC**  
1160 Nyon  
DETLING PÉLÉRAUX  
ARCHITECTES



VD45

**LOGEMENT COLLECTIF**  
1100 Morges  
TRIBU ARCHITECTURE SA



VD46

**BÂTIMENT PRIVÉ**  
1012 Lausanne  
COMPOSITE SÀRL



VD47

**HABITATION INDIVIDUELLE**  
1806 St-Légier  
ATELIER D'ARCHITECTURE  
EPONYM



VD48

**BÂTIMENT PUBLIC**  
1066 Epalinges  
ATELIER D'ARCHITECTURE  
EPONYM



VD62

**HABITATION INDIVIDUELLE**  
1854 Leysin  
TANGRAM ARCHITECTURES



VD63

**BÂTIMENT PRIVÉ**  
1030 Bussigny  
AL30 ARCHITECTES SÀRL



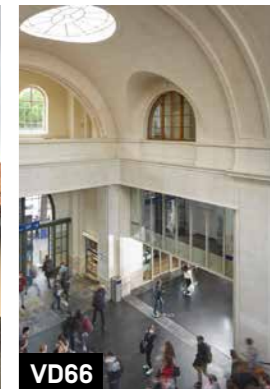
VD64

**BÂTIMENT PRIVÉ**  
1063 Chapelle-sur-Moudon  
TROISPLUSARCHITECTES SA



VD65

**BÂTIMENT PRIVÉ**  
1096 Cully  
TROISPLUSARCHITECTES SA



VD66

**INFRASTRUCTURES**  
1800 Vevey  
TEMPESTA TRAMPARULO  
ARCHITECTES



VD49

**BÂTIMENT PRIVÉ**  
1007 Lausanne  
G.VALLOTTON-G.LILI  
ARCHITECTES



VD50

**LOGEMENT COLLECTIF**  
1020 Renens  
FRES ARCHITECTES > LAURENT  
GRAVIER + SARA MARTIN CAMARA



VD51

**LOGEMENT COLLECTIF**  
1005 Lausanne  
MPH ARCHITECTES



VD52

**HABITATION INDIVIDUELLE**  
1009 Pully  
RDR ARCHITECTES SA



VD53

**BÂTIMENT PRIVÉ**  
1095 Lutry  
PORTA ALAIN



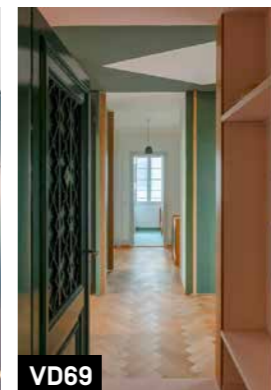
VD67

**HABITATION INDIVIDUELLE**  
1007 Lausanne  
BUREAU BRISSON ARCHITECTES



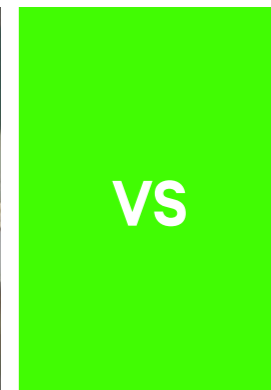
VD68

**HABITATION INDIVIDUELLE**  
1000 Lausanne 26  
BUREAU BRISSON ARCHITECTES



VD69

**HABITATION INDIVIDUELLE**  
1006 Lausanne  
BUREAU BRISSON ARCHITECTES



VS01

**HABITATION INDIVIDUELLE**  
1875 Morgins  
GAILING RICKLING

# La SIA, société suisse des ingénieurs et des architectes

La Société suisse des ingénieurs et des architectes SIA est l'association professionnelle de référence des spécialistes de la construction, de la technique et de l'environnement. Forte de plus de seize mille membres actifs dans tous les domaines de l'architecture et de l'ingénierie, la SIA représente un réseau interdisciplinaire unique dont l'objectif central est de façonner le cadre naturel et bâti en Suisse selon des critères de durabilité et de qualité élevés.

Organisée sur un modèle fédéraliste, la SIA compte 19 sections cantonales qui œuvrent à leur échelle à la valorisation des professionnel·les SIA et à la promotion de la culture du bâti. Les sections romandes de la SIA, au nombre de six (Fribourg, Genève, Jura/Jura bernois, Neuchâtel, Valais, Vaud), sont regroupées au sein de la coordination romande et entretiennent de forts liens tout au long de l'année. L'organisation conjointe des Journées SIA 2021 renforce encore cette collaboration. Les sections romandes de la SIA se réjouissent de vous présenter les réalisations de leurs membres du 24 au 26 septembre!

s i a



photo © Diego Naranjo et Timothy Hooten, CDP



VS02

**BÂTIMENT PRIVÉ**  
1950 Sion  
DISERENS MAUREL ARCHITECTES



VS03

**LOGEMENT COLLECTIF**  
1950 Sion  
SAVIOZ FABRIZZI ARCHITECTES



VS04

**BÂTIMENT PRIVÉ**  
1872 Troistorrens  
MEYER ARCHITECTURE



VS05

**BÂTIMENT PRIVÉ**  
1926 Fully  
ATLB SÄRL - ATELIER LÉONARD  
BENDER



VS06

**BÂTIMENT PRIVÉ**  
1971 Champlan  
DBS ARCHITECTES SA



VS07

**BÂTIMENT PRIVÉ**  
1966 Blignou  
DBS ARCHITECTES SA



VS08

**BÂTIMENT PRIVÉ**  
1966 Blignou  
DBS ARCHITECTES SA



VS09

**BÂTIMENT PRIVÉ**  
3976 Noës  
DBS ARCHITECTES SA



VS10

**BÂTIMENT PUBLIC**  
1904 Vernayaz  
ATELIER JORDAN ET COMAMALA  
ISMAIL ARCHITECTES



VS11

**BÂTIMENT PUBLIC**  
1897 Le Bouveret  
ATELIER JORDAN ET COMAMALA  
ISMAIL ARCHITECTES



VS12

**HABITATION INDIVIDUELLE**  
1898 St-Gingolph  
COMPOSITE SÄRL



VS13

**BÂTIMENT PRIVÉ**  
1926 Fully  
ATLB SÄRL - ATELIER LÉONARD  
BENDER



VS14

**HABITATION INDIVIDUELLE**  
1928 Ravoire  
HUBER & TORRENT SA

## VALAIS

**Le Valais comme vous ne l'avez jamais vu ! Vous pourrez y arpenter une quinzaine de bâtiments, entre plaine et montagne, et poser un autre regard sur ce magnifique canton.**

# Planifiez votre visite

---



L'événement est gratuit et ouvert à toutes et tous. Il n'est pas nécessaire de s'inscrire aux visites pour y participer.



Sur place, la visite guidée du bâtiment est effectuée par les architectes et ingénieur-es SIA et les maîtres d'ouvrage.



Le programme complet avec les horaires de visite, la présentation et la localisation précise de chaque réalisation est disponible sur le site

[www.journees-sia.ch/programme-2021](http://www.journees-sia.ch/programme-2021)



COVID-19: l'événement se déroulera dans le respect des mesures sanitaires en vigueur. En fonction de la situation, certains aménagements pourront être décrétés (port du masque, limitation du nombre de personnes, etc.). Les informations à jour pourront être consultées sur le site internet de l'événement.

## REMARQUES :

- Merci de respecter les lieux visités, ainsi que la sphère privée de leurs occupant-es.
- Dans certains cas, le nombre de personnes autorisées à prendre part à la visite peut être limité sur place en fonction de l'affluence.
- Les enfants sont les bienvenus, mais accompagnés.
- La présence de chiens et la prise de photographies à l'intérieur des propriétés privées sont rigoureusement interdites.
- La SIA décline toute responsabilité en cas de dommages lors des visites.



## Recherche et géolocalisation

Sur le site des Journées 2021, vous pouvez rechercher des réalisations à visiter selon plusieurs critères (lieu, date, type d'objet). Grâce à la fonction de géolocalisation, découvrez les réalisations qui se trouvent à proximité et enregistrez-les dans vos favoris afin de planifier votre journée de visite !



[www.journees-sia.ch](http://www.journees-sia.ch)